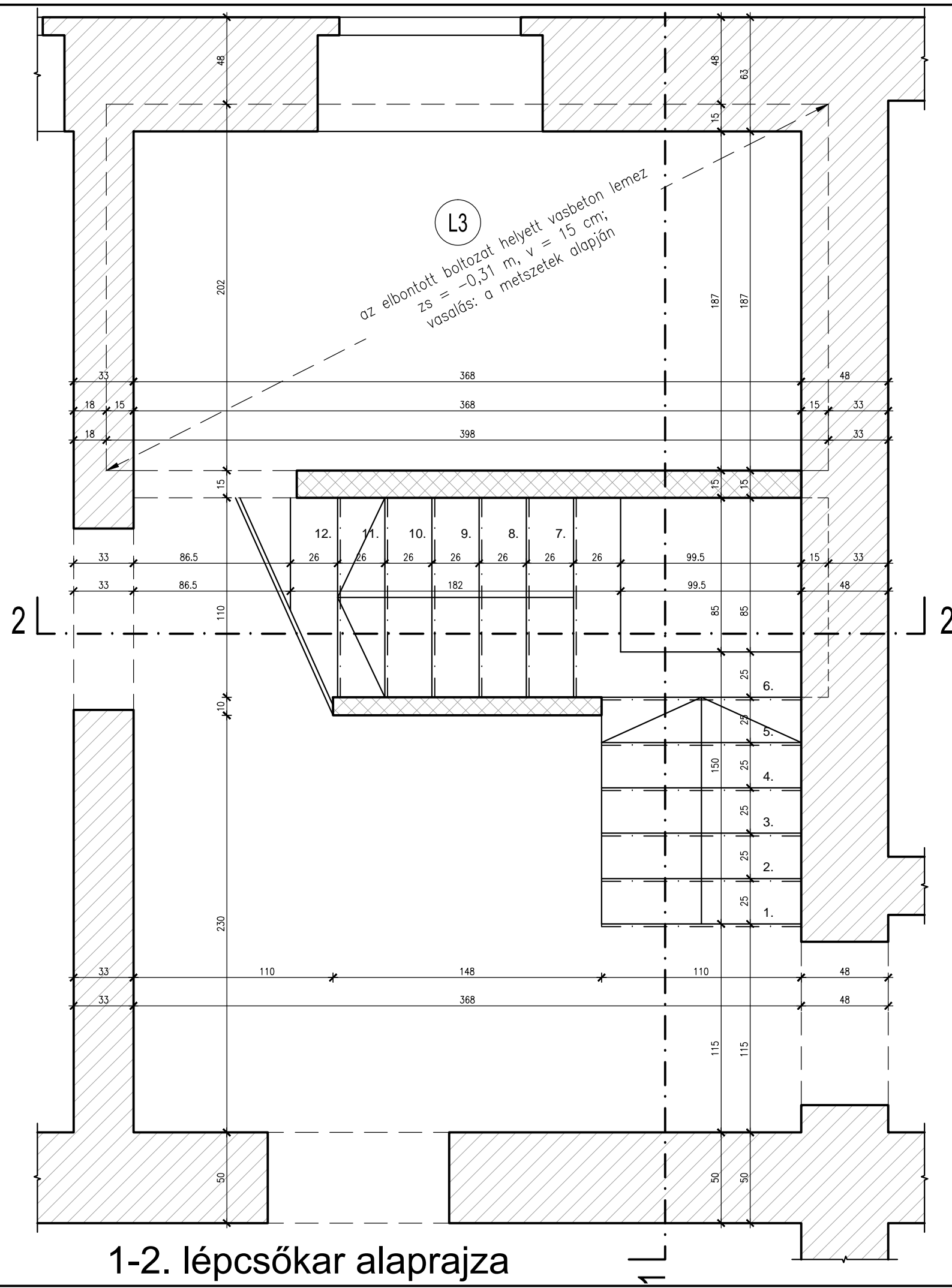
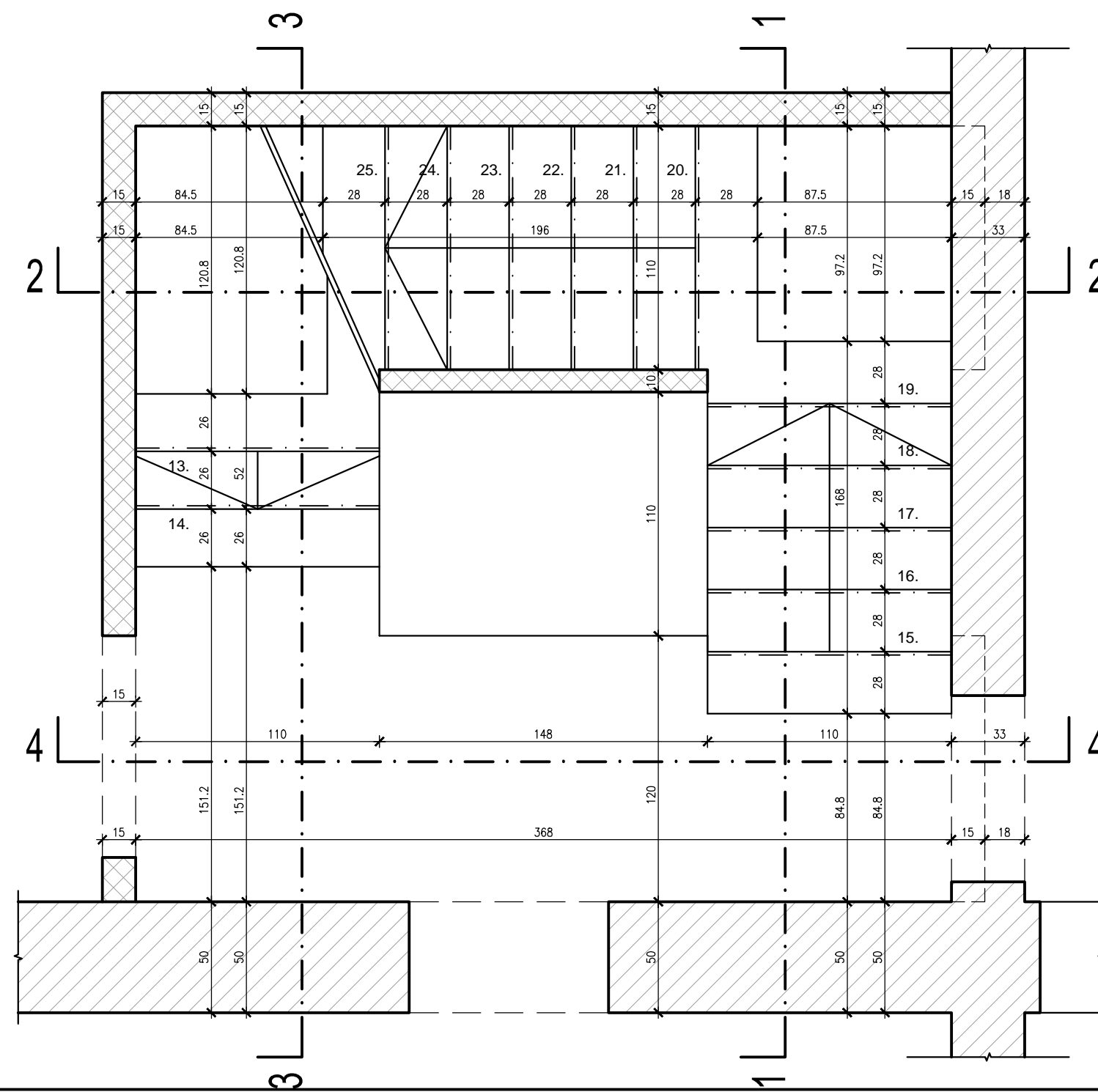


- Betonminőségek  
új alaptestek, alapköpenyezés:  
C30/37-16-XD2-F2  
vasalatlan alaptest:  
C30/37-32-XD2-F2  
vasalt alizat: C30/37-16-XD2-F2  
vasbeton, zsalukő falak, lépcső:  
C16/20-16-X0-F2  
födémek: C25/30-16-X0-F2
- Betonfedés  
általános helyen: 20 mm  
alapozásnál: 40 mm
- Betonacél: B500B
- Toldási hossz: 40d
- Acélszerkezetek  
szerkezeti acél: S235JR  
kötőelemek: 8.8  
felületvédelem:  
kétszeri alapmázolás cinkkrómátos  
alapozóval, K0-K1 tisztasági  
minőségű felületen, ill. az építész  
tervek szerinti fedőmázolás

- A méretek a helyszínen pontosítandók.
- A szerkezeti elemek tervezett helyzet a helyszíni adottságok alapján módosítani kell.
- A szerkezeti elemek (betonvasak, acélgerendák) geometriáját a helyszíni geometriához kell igazítani.
- Az előregyártott kiváltók felfekvése az alkalmazási útmutató szerint.
- Az átláthatóság érdekében a lépcsőterveken csak lépcső és a kapcsolódó földem vasait, a falterveken pedig a falak vasalását ábrázoljuk.
- Az újonnan készülő vasbeton falak alapjának vasalását a falterveknél ábrázoljuk.
- Az alapmegerősítést valamennyi, az alaprajzon ábrázolt helyen a részleteknél bemutatott jellemző csomópontok szerint kell készíteni
- A különböző tervek egyútt kezelendők!



### 3-4. lépcsőkar alaprajza



## 5-7. lépcsőkar alaprajza

